

Pavel Jakubec – Zuzana Šonská: *Zánik vesnic na Turnovsku následkem hospodaření vrchnosti (R)*

Miloš Hořejš – Michal Novotný: *Hospodářské aktivity rodu Schliků na sklonku 19. století a v první polovině 20. století (R)*

IV. Mecenášství jako atribut šlechtictví

Robert Novotný: *Ad pias causas. Šlechta a církev v Českém ráji barokního období (R)*

Miroslav Cogan: *Donátorská činnost Marie Markéty z Valdštejna (R)*

Jan Županič: *Zachariáš Römisch – podnikatel, velkostatkář a mecenáš (R)*

LEGENDA: R – referát (20 min), DP – diskusní příspěvek (10 minut)

ČASOVÝ HARMONOGRAM KONFERENCE

24. dubna – pátek

8.30 – 9.30 prezence účastníků

9.30 – 10.00 uvítání účastníků PhDr. Hanou Maierovou, starostkou města Turnova, zahájení konference prof. PhDr. Svatavou Rakovou, CSc., ředitelkou Historického ústavu Akademie věd ČR, v. v. i., Praha

10.00 – 10.30 *úvodní přednáška prof. PhDr. Tomáše Durdíka, DrSc.*

10.45 – 12.15 *blok I. – Šlechtické rody a osobnosti*

12.30 – 13.30 oběd

13.30 – 15.30 *blok I. – Šlechtické rody a osobnosti*

16.00 – 19.00 *blok II. – Šlechtické rezidence v Českém ráji*

19.30 – 20.30 kulturní program

21.00 – 24.00 večeře + společenský večer

25. dubna 2007 – sobota

7.00 – 7.45 snídaně

8.00 – 10.00 *blok III. – Šlechtický velkostatek*

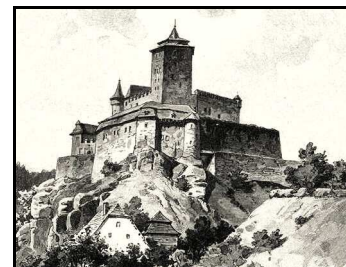
10.30 – 12.00 *blok IV. – Mecenášství jako atribut šlechtictví*

12.30 – 13.30 oběd

14.00 – 15.00 zakončení konference

PEKAŘOVA SPOLEČNOST ČESKÉHO RÁJE V TURNOVĚ, HISTORICKÝ ÚSTAV AKADEMIE VĚD ČR, V. V. I., PRAHA A SDRUŽENÍ ČESKÝ RÁJ

si Vás dovolují pozvat na konferenci



ŠLECHTICKÉ RODY A JEJICH SÍDLA V ČESKÉM RÁJI

pořádanou v roce 100. výročí vydání
prvního dílu Pekařovy Knihy o Kosti

**24. – 25. dubna 2009
v Turnově**

ve spolupráci s městem Turnovem,
Společností přátel starožitností,
Muzeem Českého ráje v Turnově
a SOA v Litoměřicích – Státním okresním archivem Semily

PROGRAM KONFERENCE

Cílem 13. konference připravované Pekařovou společností Českého ráje bude shromáždit a zhodnotit nejnovější poznatky o šlechtických rodech, spoluvytvářejících historii Českého ráje, zvláště pak o jejich nejvýznamnějších členech. Předmětem našeho zkoumání budou též jejich sídla – hrady, zámky a tvrze v tomto regionu, jejich vznik, význam, vývoj a dnešní využití, jakož i každodenní život na nich a kolem nich. Ke konání konference na toto téma nás vede velké množství významných rodů a kulturních památek v Českém ráji a skutečnost, že jim dosud nebyla věnována souhrnná pozornost.

Referáty se dotknou podílu zdejší šlechty na celostátních i regionálních dějích, vlivu šlechtických rodů našeho kraje na utváření jeho dnešní podoby, vnímání role šlechty v minulosti i současnosti, významu hradů, zámků a tvrzí v historii našeho kraje, pro turistický ruch, literaturu a výtvarné umění.

Věříme, že téma zaujme a přivede k aktivní účasti historiky, archiváře, archeology, pracovníky památkové péče, kronikáře a vlastivědné pracovníky, muzejníky, pedagogy, studenty, pracovníky státní správy a samosprávy. Svě mohou říci i kasteláni památkových objektů, ochránci přírody a v neposlední řadě i členové šlechtických rodů se vztahem k našemu kraji.

Konferenční jednání se bude odehrávat v hotelu Karel IV. v Turnově, Žižkova 501. V tomto hotelu budou účastníci také ubytováni a stravováni. Přednášejícím bude k dispozici notebook a dataprojektor. Všechny dodané příspěvky budou ještě v roce 2009 publikovány v konferenčním sborníku – prosíme o jejich předání včetně obrazových příloh během konference, nejpozději však do 30 června 2009.

Na páteční večer bude připraven stylový koncert v obnovené turnovské synagoze, v sobotu odpoledne mohou zájemci podniknout vycházku do blízkého okolí Turnova, v neděli se můžete těšit na autokarový zájezd po opomíjených památkách Českého ráje, který připravuje Mgr. Jaromír Gottlieb, ředitel Regionálního muzea a galerie v Jičíně.

Prosíme Vás, abyste v případě zájmu laskavě vyplnili připojenou přihlášku. Budeme Vám zároveň vděčni za upozornění dalších zájemců.

Za organizátory

Karol Bílek, prom. hist., v. r.
předseda Pekařovy společnosti
Českého ráje v Turnově

web: www.pekar.kozakov.cz (aktuality o konferenci, přihláška on-line)
E-mail: pekarova.spolecnost@muzeum-turnov.cz

Úvodní přednáška

Tomáš Durdík: *Hrady Českého ráje*

I. Šlechtické rody a osobnosti

Jan Klápště: *Počátky Markvarticů a jejich sídla (R)*

Dalibor Janiš: *Páni z Cimburka a jejich sídla a statky v Čechách (DP)*

Milan Svoboda: *Biberštejnská epizoda v 16. století ve vnitrozemí Království českého (DP)*

Marek Starý: *Frydlantská léna v Českém ráji a jejich držitelé*

† Jaroslav Honc – Jaroslava Honcová: *Rod Smiřických ze Smiřic a jeho genealogická souvislost s Albrechtem z Valdštejna (DP)*

Harald Skala: *První Des Foursové v Čechách, Mikuláš Des Fours a Jan Jakob Des Fours (DP)*

Marie Mžková: *„...vévodou být nestačí – Rohan jsem“ (R)*

Milena Lenderová: *Portrét hraběnky Elisy Schlikové (R)*

Hana Kábová: *Mikuláš Desfours-Walderode a Josef Vítězslav Šimák (R)*

Radka Švaříčková-Slabáková: *Role šlechty a šlechtictví v exilu (příklad Rohanů, Kinských a Valdštejnů) (R)*

II. Šlechtické rezidence v Českém ráji

Jan Prostředník: *Výsledky posledních archeologických výzkumů hradů Českého ráje (R)*

Jiří Slavík: *Jičínské hrady? (Hrádek a Koštofrank) (DP)*

David Papajík: *Jan Čapek ze Sán a Český ráj (DP)*

Jiří Hrbek: *Mnichovo Hradiště jako valdštejnské rezidenční město (R)*

Petr Mašek: *Zámecké knihovny Českého ráje (DP)*

Eva Lukášová: *Rodová portrétní galerie hrabat Schliků (R)*

Marek Fapšo: *Téma hradů v raných dílech Josefa Vítězslava Šimáka a Josefa Pekaře (DP)*

Karol Bílek: *Zdeněk Kalista a černínská expozice na Humprechtě z roku 1937 (R)*

Marek Krejčí: *Zámky a hrady Českého ráje jako destinace cestovního ruchu (R)*

Jaromír Gottlieb: *Valdštejnův palác v Jičíně z pohledu podnájemníka (DP)*

III. Šlechtický velkostatek

Ludomír Kocourek: *Patrimonia a správa v Českém ráji (R)*

Jitka Sedinová: *František Josef Schlik a komponovaná krajina (R)*

Luděk Beneš: *Podnikatelské aktivity šlechty na Mladoboleslavsku (R)*

Eva Chodějovská: *Ikonografie hospodářských dvorů na schlikovských panstvích Jičínska (R)*